



ЕВРОПЕЙСКИ СЪЮЗ
ЕВРОПЕЙСКИ
СОЦИАЛЕН ФОНД



АСОЦИАЦИЯ
НА ИНДУСТРИАЛНИЯ
КАПИТАЛ В БЪЛГАРИЯ



ОПЕРАТИВНА ПРОГРАМА
РАЗВИТИЕ НА
ЧОВЕШКИТЕ РЕСУРСИ

КРЪГЛА МАСА

София, 14.09.2018 г.

Модели за договаряне на минимална работна заплата (МРЗ) на основа на създадения „Модел на обективна оценка на производителността на труда и обвързването ѝ с договарянето на доходите от труд“

Проф. Стефан Петранов – ключов експерт по проекта



ЕВРОПЕЙСКИ СЪЮЗ
ЕВРОПЕЙСКИ
СОЦИАЛЕН ФОНД



АСОЦИАЦИЯ
НА ИНДУСТРИАЛНИЯ
КАПИТАЛ В БЪЛГАРИЯ



ОПЕРАТИВНА ПРОГРАМА
РАЗВИТИЕ НА
ЧОВЕШКИТЕ РЕСУРСИ

Модел за обективна оценка на производителността на труда

Създаването на прозрачен механизъм за определяне на МРЗ е изключително важно за България, защото от една страна има...

- Голям брой хора, които са засегнати (над 400х., 18-19% от заетите)
- Съществени социалните ефекти:
 - ✓ Нивото на доходите;
 - ✓ Стандарта на живот;
 - ✓ Неравенството в обществото.



ЕВРОПЕЙСКИ СЪЮЗ
ЕВРОПЕЙСКИ
СОЦИАЛЕН ФОНД



АСОЦИАЦИЯ
НА ИНДУСТРИАЛНИЯ
КАПИТАЛ В БЪЛГАРИЯ



ОПЕРАТИВНА ПРОГРАМА
РАЗВИТИЕ НА
ЧОВЕШКИТЕ РЕСУРСИ

- **Съществени икономическите ефекти:**
 - ✓ Нивото на цените и инфлацията;
 - ✓ Икономическото развитие и производителността;
 - ✓ Конкурентоспособността на икономиката;
 - ✓ Икономическата активност на фирмите;
 - ✓ Официалната заетост и отработеното време;
 - ✓ Неофициалната заетост.



ЕВРОПЕЙСКИ СЪЮЗ
ЕВРОПЕЙСКИ
СОЦИАЛЕН ФОНД



АСОЦИАЦИЯ
НА ИНДУСТРИАЛНИЯ
КАПИТАЛ В БЪЛГАРИЯ



ОПЕРАТИВНА ПРОГРАМА
РАЗВИТИЕ НА
ЧОВЕШКИТЕ РЕСУРСИ

Важно е и от друга страна, защото...

- ЕК (чрез Съвета на ЕС) подчертава необходимостта от обективен механизъм за България (Council Recommendation on the National Reform Programme, July 2017);
- Подобряване на ефективността на социалния диалог чрез поставянето му на обективна основа, развитие на индустриалните отношения;
- Ще допринесе за подобряване на работата на Националния Съвет за Тристранно Сътрудничество.



ЕВРОПЕЙСКИ СЪЮЗ
ЕВРОПЕЙСКИ
СОЦИАЛЕН ФОНД



АСОЦИАЦИЯ
НА ИНДУСТРИАЛНИЯ
КАПИТАЛ В БЪЛГАРИЯ



ОПЕРАТИВНА ПРОГРАМА
РАЗВИТИЕ НА
ЧОВЕШКИТЕ РЕСУРСИ

Един обективен модел на МРЗ неизбежно следва да почива на производителността на труда, защото...

- Икономическата теория недвусмислено показва, че оптималното развитие в условията на пазарна икономика предполага реалните цени на производствените фактори да се основават на тяхната производителност;
- МОТ препоръчва (Конвенция 31, чл.3) при определяне на МРЗ да се отчита както потребностите на работниците и цената на живота, така и нивото на производителността.



ЕВРОПЕЙСКИ СЪЮЗ
ЕВРОПЕЙСКИ
СОЦИАЛЕН ФОНД



АСОЦИАЦИЯ
НА ИНДУСТРИАЛНИЯ
КАПИТАЛ В БЪЛГАРИЯ



ОПЕРАТИВНА ПРОГРАМА
РАЗВИТИЕ НА
ЧОВЕШКИТЕ РЕСУРСИ

За целите на договаряне на МРЗ, моделът седва да има определени свойства:

- Да е лесно разбираем и ясен като конструкция, за да бъде широко приет и да не се оспорва като концепция;
- Изчисляването му да се основава на еднозначна и добре описана процедура, за да може съответните резултати да са лесно проверими;
- Изчисляването му да почива на статистически данни, които се изготвят от незивисими от страните в преговорите органи и които са публично достъпни.



ЕВРОПЕЙСКИ СЪЮЗ
ЕВРОПЕЙСКИ
СОЦИАЛЕН ФОНД



АСОЦИАЦИЯ
НА ИНДУСТРИАЛНИЯ
КАПИТАЛ В БЪЛГАРИЯ



ОПЕРАТИВНА ПРОГРАМА
РАЗВИТИЕ НА
ЧОВЕШКИТЕ РЕСУРСИ

И още...

- Чрез модела трябва да е възможно да се проследява и динамиката (изменението) на производителността на труда. От гледна точка на преговорите за доходи от труд, важно е анализът да се извършва в динамичен план;
- Моделът не трябва да почива на т.н. параметрични методи. Тези методи се основават на иконометрични оценки и редица техни характеристики ги правят подходящи за академични изследвания с определен профил, но са неподходящи за преговорни процеси между социалните партньори;
- Йерархична консистентност на макро-, мезо- и микро ниво.



ЕВРОПЕЙСКИ СЪЮЗ
ЕВРОПЕЙСКИ
СОЦИАЛЕН ФОНД



АСОЦИАЦИЯ
НА ИНДУСТРИАЛНИЯ
КАПИТАЛ В БЪЛГАРИЯ



ОПЕРАТИВНА ПРОГРАМА
РАЗВИТИЕ НА
ЧОВЕШКИТЕ РЕСУРСИ

Като резултат от Проекта се предлага модел, който е теоретично издържан и има желаните характеристики.

Динамиката на производителността на труда се моделира чрез верижен индекс, построен на базата на количествените изменения на отработените човеко-часове и брутната добавена стойност, изчислена по базисни цени.



ЕВРОПЕЙСКИ СЪЮЗ
ЕВРОПЕЙСКИ
СОЦИАЛЕН ФОНД

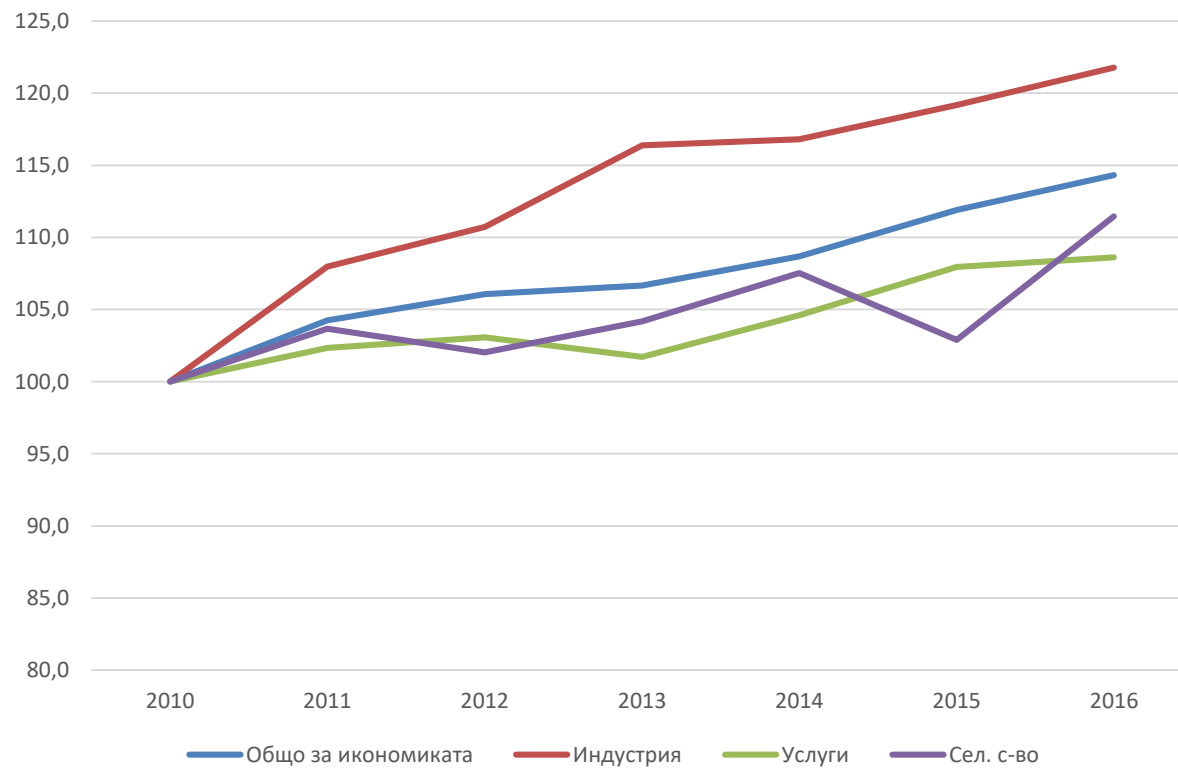


АСОЦИАЦИЯ
НА ИНДУСТРИАЛНИЯ
КАПИТАЛ В БЪЛГАРИЯ



ОПЕРАТИВНА ПРОГРАМА
РАЗВИТИЕ НА
ЧОВЕШКИТЕ РЕСУРСИ

Индекс на производителността на труда по сектори





ЕВРОПЕЙСКИ СЪЮЗ
ЕВРОПЕЙСКИ
СОЦИАЛЕН ФОНД

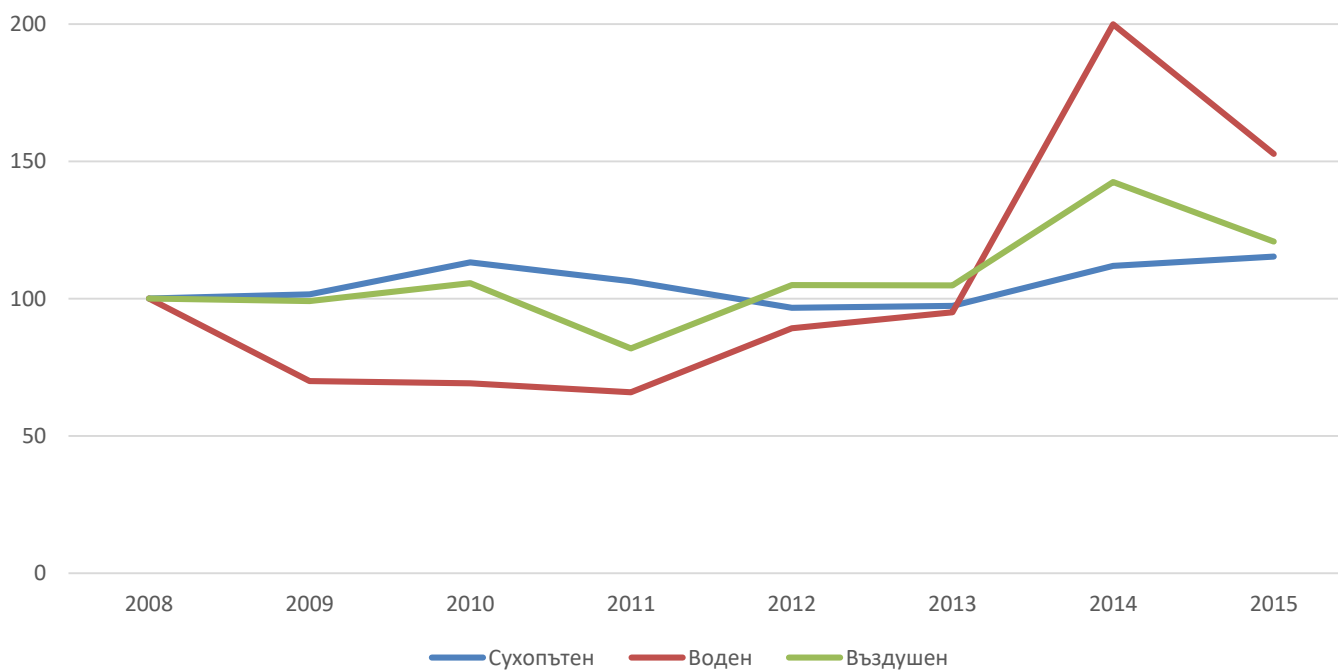


АСОЦИАЦИЯ
НА ИНДУСТРИАЛНИЯ
КАПИТАЛ В БЪЛГАРИЯ



ОПЕРАТИВНА ПРОГРАМА
РАЗВИТИЕ НА
ЧОВЕШКИТЕ РЕСУРСИ

Индекс на производителността на труда за някои браншове





ЕВРОПЕЙСКИ СЪЮЗ
ЕВРОПЕЙСКИ
СОЦИАЛЕН ФОНД

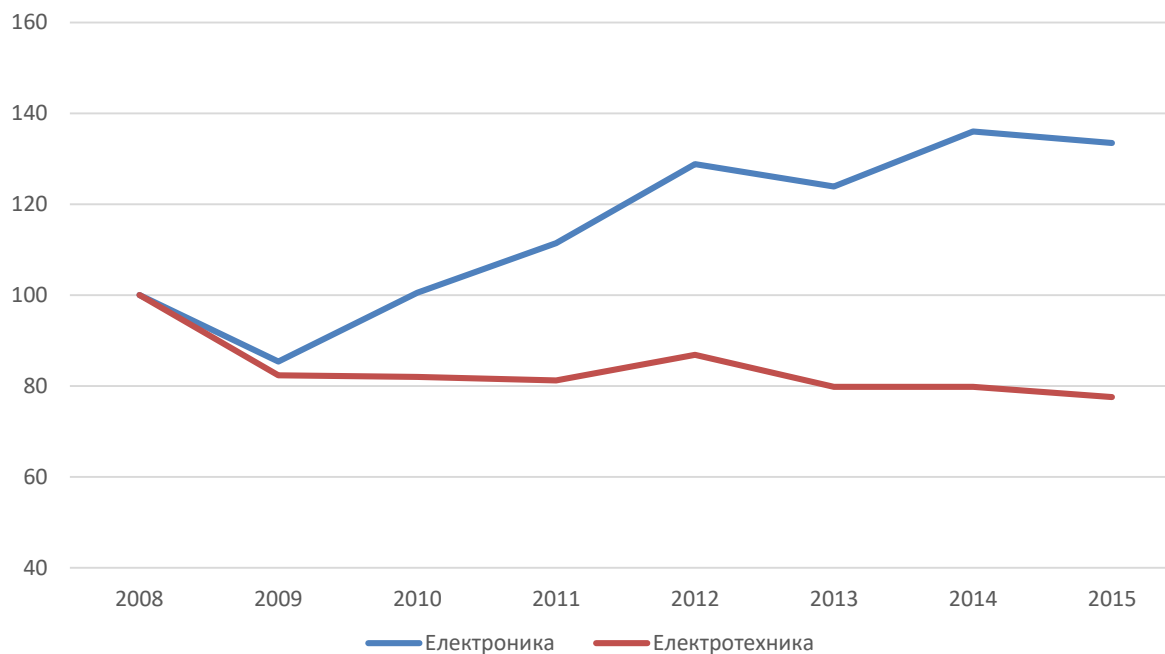


АСОЦИАЦИЯ
НА ИНДУСТРИАЛНИЯ
КАПИТАЛ В БЪЛГАРИЯ



ОПЕРАТИВНА ПРОГРАМА
РАЗВИТИЕ НА
ЧОВЕШКИТЕ РЕСУРСИ

Индекс на производителността на труда за някои браншове





ЕВРОПЕЙСКИ СЪЮЗ
ЕВРОПЕЙСКИ
СОЦИАЛЕН ФОНД



АСОЦИАЦИЯ
НА ИНДУСТРИАЛНИЯ
КАПИТАЛ В БЪЛГАРИЯ



ОПЕРАТИВНА ПРОГРАМА
РАЗВИТИЕ НА
ЧОВЕШКИТЕ РЕСУРСИ

Получените резултати показват, че...

- Възможностите за отчитане на производителността при определянето на МРЗ са напълно реалистични както от методологическа гледна точка, така и от гледна точка на информационна обезпеченост.
- Наблюдава се силна хетерогенност по отношение на нивата и динамиката на производителността и поради това формирането и провеждането на макроикономическа политика (в т.ч. и МРЗ) изисква анализ не само на макро- величините, но и подробен, детайлен анализ на състоянието на отделните икономически дейности и ефекта на съответните мерки върху тях.



ЕВРОПЕЙСКИ СЪЮЗ
ЕВРОПЕЙСКИ
СОЦИАЛЕН ФОНД



АСОЦИАЦИЯ
НА ИНДУСТРИАЛНИЯ
КАПИТАЛ В БЪЛГАРИЯ



ОПЕРАТИВНА ПРОГРАМА
РАЗВИТИЕ НА
ЧОВЕШКИТЕ РЕСУРСИ

Хетерогенността на различните икономически дейности води до това, че...

- За някои от тях повишаване на минималната заплата не би било проблем, докато за други дейности, това може да се окаже съществен ограничител за заетостта при нискоквалифицираните и младите работници.
- Когато производителността на макро-ниво нараства с 2-3%, като същевременно за някои дейности нараства с 20%, а за други намалява с 20%, не е уместно универсалната МРЗ да нараства, например, с 10%, защото това ще постави в много затруднено положение изоставащите отрасли.



ЕВРОПЕЙСКИ СЪЮЗ
ЕВРОПЕЙСКИ
СОЦИАЛЕН ФОНД



АСОЦИАЦИЯ
НА ИНДУСТРИАЛНИЯ
КАПИТАЛ В БЪЛГАРИЯ



ОПЕРАТИВНА ПРОГРАМА
РАЗВИТИЕ НА
ЧОВЕШКИТЕ РЕСУРСИ

Получените резултати показват убедително, че...

- Изграждането на виждания за икономическото развитие и съответно определяне на универсални нормативни изисквания (МРЗ) само въз основа на макроикономически показатели може да бъде подвеждащо, защото може да постави определени отрасли, региони и предприятия в много затруднено положение.
- Когато в икономиката има твърде хетерогенни дейности, редно е това да се отчита при съответните договарания и ще бъде по-добре да се договарят различни условия за отделните дейности, а не осреднени условия за всички.
- Това дава основание да се дискутира възможността да се определят МРЗ, които да са различни за различните дейности.



ЕВРОПЕЙСКИ СЪЮЗ
ЕВРОПЕЙСКИ
СОЦИАЛЕН ФОНД



АСОЦИАЦИЯ
НА ИНДУСТРИАЛНИЯ
КАПИТАЛ В БЪЛГАРИЯ



ОПЕРАТИВНА ПРОГРАМА
РАЗВИТИЕ НА
ЧОВЕШКИТЕ РЕСУРСИ

**БЛАГОДАРЯ ЗА
ВНИМАНИЕТО!**

1527 София, ул. „Тракия“
№15

Email: bica@bica-bg.org

Website: www.bica-bg.org

Телефони: 00359 2/963 37 52
00359 2/963 37 56